



Il calore del passato, unito alla
esatta tradizione scandinava,
alla solidità della migliore
tecnologia ceramica nella
collezione Country Stone:
superfici che creano **atmosfera**
accoglienti e naturali, con uno
stile classico e colori
essenziali.

Country Stone

Country Stone

Il calore del fuoco
solidità della
Country Stone
naturali, c

Il calore del focolare domestico e della tradizione
si unisce alla solidità della migliore tecnologia ceramica nella
collezione Country Stone: superfici che creano atmosfere
accoglienti e naturali, con uno stile classico e colori essenziali.

Il calore del focolare domestico e della tradizione
si unisce alla solidità della migliore tecnologia
ceramica nella collezione Country Stone: superfici
che creano atmosfere accoglienti e naturali, con uno
stile classico e colori essenziali.



The warmth of the hearth and tradition is combined with the solidity of the best ceramic technology in the Country Stone collection: surfaces that create comfortable and natural atmospheres, with classic style and essential colours.

La chaleur du foyer domestique et de la tradition s'unit à la solidité de la meilleure technologie céramique dans la collection Country Stone : des surfaces qui créent des atmosphères accueillantes et naturelles, avec un style classique et des couleurs essentielles.

Die Wärme des heimischen Herdes und der Tradition wird bei der Kollektion Country Stone mit der Solidität der besten Keramiktechnologie verbunden: Oberflächen, die behagliche, natürliche Atmosphären in einem klassischen Stil und einfachen Farben schaffen.

El calor del hogar y de la tradición se unen a la solidez de la mejor tecnología cerámica en la colección Country Stone: superficies que crean atmósferas acogedoras y naturales, con un estilo clásico y colores esenciales.

Традиционное тепло домашнего очага и прочность лучших технологий изготовления керамики слиты воедино в коллекции Country Stone: поверхности, создающие уютную и естественную атмосферу в классическом стиле с чистыми расцветками.

传统和家庭的温度与“乡村石光（Country Stone）”系列的最佳瓷砖技术实力相结合：本系列的经典风格和本真的色调营造出舒适自然的环境。





COUNTRY STONE } 



Pav. Country Stone Black 60x60 . 24"x24" . Riv. Mosaico Stone Black 30x30 . 12"x12" . Mosaico Stone White 30x30 . 12"x12"
Pav. Esterno French Wood Ebony R11 120x20 . 48"x8"



COUNTRY STONE }  



Pav. Country Stone White 60x60 . 24"x24" . Riv. Mosaico Stone Black 30x30 . 12"x12"



COUNTRY STONE }  

Pav. Country Stone Grey 60x60 . 24"x24". Riv. Country Stone Grey 15x60 . 6"x24"

COUNTRY STONE



Grès porcellanato

Porcelain stoneware . Grès cérame . Feinsteinzeug . Gres porcelánico . Керамогранит

60x60 . 15x60 | 24"x24" . 6"x24"

Pavimenti

*Floor tiles
Sols
Bodenfliesen
Pavimentos
Полы*



R9 A+B

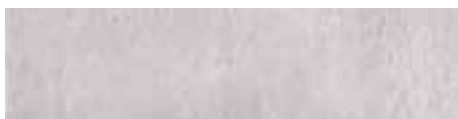
V3



Pavimenti . Floor tiles . Sols . Bodenfliesen . Pavimentos . Полы . 地面瓷磚



Country Stone White
866215 60x60 . 24"x24"



Country Stone White
779215 15x60 . 6"x24"



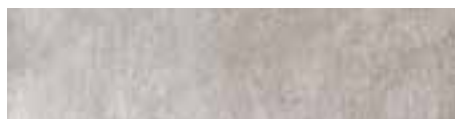
Country Stone Grey
866217 60x60 . 24"x24"



Country Stone Grey
779217 15x60 . 6"x24"



Country Stone Nut
866216 60x60 . 24"x24"



Country Stone Nut
779216 15x60 . 6"x24"



Country Stone Black
866218 60x60 . 24"x24"



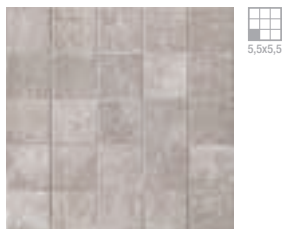
Country Stone Black
779218 15x60 . 6"x24"



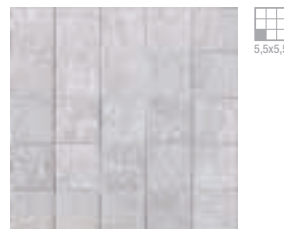
Mosaici . Mosaics . Mosaiques . Mosaïke . Mosaicos . Мозаика . 馬賽克



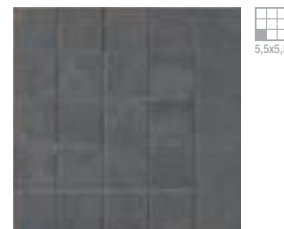
Mosaico 5 Country Stone White
868561 30x30 . 12"x12"



Mosaico 5 Country Stone Nut
868562 30x30 . 12"x12"



Mosaico 5 Country Stone Grey
868563 30x30 . 12"x12"



Mosaico 5 Country Stone Black
868564 30x30 . 12"x12"



COUNTRY STONE

Grès porcellanato

Porcelain stoneware . Grès cérame . Feinsteinzeug . Gres porcelánico . Керамогранит

60x60 . 15x60 | 24"x24" . 6"x24"

Pavimenti

Floor tiles

Sols

Bodenfliesen




Pavimentos

Полы






Pav. Country Stone Black 60x60 . 24"x24" . Riv. Mosaico Stone Black 30x30 . 12"x12" . Mosaico Stone White 30x30 . 12"x12"

Pezzi speciali . Trims . Pièces spéciales . Formstücke . Piezas especiales . Специальные элементы . 鑲邊










	
	BATTISCOPA
	9x60  
COUNTRY STONE WHITE	862215
COUNTRY STONE NUT	862216
COUNTRY STONE GREY	862217
COUNTRY STONE BLACK	862218

Imballi . Packing . Conditionnement . Verpackungseinheiten . Embalajes . Упаковка . 包裝

FORMATO SIZE FORMAT FORMAT FORMATO ФОРМАТ 尺寸	UPEC	PEI	SPESSORE THICKNESS ÉPAISSEUR STÄRKE ESPESOR ТОЛЩИНА 厚度	KG/MQ KG/SQM KG/MC KG/QM KG/MQ KG/ KB.M. KG/SQM	SCATOLA BOX BOITE KARTON CAJA КОРОБКА 盒子		EUROPALLET		
						mq	box	mq	
							mq	box	mq
60x60 . 24"x24" COUNTRY STONE WHITE COUNTRY STONE NUT - COUNTRY STONE GREY	EN COURS	PEI IV	9	19	3	1,08	40	43,2	
60x60 . 24"x24" COUNTRY STONE BLACK	EN COURS	PEI III	9	19	3	1,08	40	43,2	
15x60 . 6"x24" COUNTRY STONE WHITE COUNTRY STONE NUT - COUNTRY STONE GREY	EN COURS	PEI IV	9	19,75	5	0,45	66	29,7	
15x60 . 6"x24" COUNTRY STONE BLACK	EN COURS	PEI III	9	19,75	5	0,45	66	29,7	
30x30 . 12"x12" MOSAICO COUNTRY STONE WHITE - COUNTRY STONE NUT COUNTRY STONE GREY - COUNTRY STONE BLACK	-	-	9	1,8	4	0,36	-	-	
9x60 . 3" ^{1/2} "x24" BATTISCOPA COUNTRY STONE WHITE - COUNTRY STONE NUT COUNTRY STONE GREY - COUNTRY STONE BLACK	-	-	9	1,31	10	0,54	-	-	

Technical CHARACTERISTICS

Pavimenti . Floor tiles . Sols . Bodenfliesen . Pavimentos . Плиты . 地面瓷磚

Grès porcellanato smaltato Glazed porcelain stoneware Grès cérame émaillé Glasierter Feinsteinzeug Gres porcelánico esmaltado Эмалированное изделие из керамики или фарфора 釉面炆器		Classificazione secondo norme Classification in accordance with Classification selon les normes Klassifizierung gemäß Normen Clasificación según normas Классификация в соответствии с стандартами 類別遵照		EN14411 allegato G & ISO 13006 allegato G EN14411 Annex G & ISO 13006 annex G EN14411 annexe G & ISO 13006 annexe G EN14411 Anlage G & ISO 13006 Anlage G EN14411 adjunto G & ISO 13006 adjunto G EN14411 Вложенных Г и ISO 13006 Вложенных Г EN14411 附錄G & ISO 13006 附錄G		gruppo Bia GL group Bia GL groupe Bia GL Gruppe Bia GL grupo Bia GL группе В la ГЛ BIA GL組	
PROPRIETÀ FISICO-CHIMICHE PHYSICAL-CHEMICAL PROPERTIES PROPRIÉTÉS PHYSICO-CHIMIQUES PHYSIKALISCH-CHEMISCHE EIGENSCHAFTEN PROPIEDADES FISICO-QUÍMICAS СВОЙСТВА ХИМИЧЕСКИМИ - ФИЗИЧЕСКИМИ 物理-化學性能	TIPO DI PROVA STANDARD OF TEST NORME DU TEST TESTNORM TIPO DE PRUEBAS ВИД КОНТРОЛЯ 測試標準	VALORE PRESCRITTO REQUIRED VALUE VALEUR PRESCRITE VORGESCHRIEBENER WERT VALOR PRESCRITO РЕКОМЕНДУЕМАЯ СТОИМОСТЬ 要求值				VALORE MEDIO AVERAGE VALUE VALEUR MOYENNE MITTELWERT VALOR MEDIO СРЕДНИЕ ЗНАЧЕНИЯ 均值	
 dimensioni sizes dimensions Abmessungen dimensiones форматы 尺寸	ISO 10545.2	lunghezza e larghezza / length and width / longueur et largeur Länge und Breite / largura y anchura / длина и ширина / 長度和寬度 ± 0,6% spessore / thickness/ épaisseur / Stärke / espesor / толщина / 厚度 ± 5% rettilineità spigoli / linearity/ rectitude des arêtes Kantengeradheit / rectilineidad cantos / чистность острых краев / 線性度 ± 0,5% ortogonalità / wedging / orthogonalité Rechtwinkligkeit / ortogonalidad / ортогональности / 楔固 ± 0,6% planarità / warpage / planéité / Ebenflächigkeit / planitud / плоскостности / 翹曲 ± 0,5%				± 0,2% ± 2% ± 0,2% ± 0,2% ± 0,2%	
 assorbimento d'acqua water absorption absorption d'eau Wasseraufnahme absorción de agua водопоглощение 吸水性	ISO 10545.3	E ≤ 0,5%				0,04%	
 resistenza alla flessione bending strength résistance à la flexion Biegefestigkeit resistencia a la flexión прочность на изгиб 抗彎曲性	ISO 10545.4	modulo di rottura / moduls of rupture / module de rupture Bruchmodul / módulo de rotura / прочность на изгиб / 斷裂模組 R ≥ 35 N/mm ² carico di rottura / breaking strength / charge de rupture Bruchkraft / carga de rotura / разрывная нагрузка / 斷裂強度 S ≥ 1300 N				55 N/mm ² > 1700 N	
 resistenza all'abrasione resistance to abrasion résistance à l'abrasion Abriebhärte resistencia a la abrasión износоустойчивость 抗磨損性	ISO 10545.7	secondo i dati del costruttore according to manufacturer's data selon les éléments du constructeur laut Angaben des Herstellers según los datos del constructor в соответствии с данными проектировщика 遵照製造商的資料				indicata sul catalogo indicated in the catalog indiquée dans le catalogue im Katalog angegeben indicada en el catálogo указана в каталоге 在目錄中的指示	
 coefficiente di dilatazione termica lineare coefficient of linear thermal expansion coefficient de dilatation thermique lineaire Wärmeausdehnungskoeffizient coefficiente de dilatación térmica lineal коэффициент теплового расширения	ISO 10545.8	metodo disponibile test method available méthode disponible verfügbares Verfahren método disponible доступный метод 可以使用的測試方法				6,5x10 ⁻⁶ °C ⁻¹	
 resistenza agli sbalzi termici resistance to thermal shock résistance aux variations thermiques Temperaturwechselbeständigkeit resistencia a los cambios de temperatura устойчивость к резким перепадам температур 抗熱衝擊性	ISO 10545.9	metodo disponibile test method available méthode disponible verfügbares Verfahren método disponible доступный метод 可以使用的測試方法				garantia guaranteed garantie garantiert garantizada гарантия 保證	
 resistenza al gelo frost resistance résistance au gel Frostbeständigkeit resistencia a las heladas морозоустойчивость 耐霜性	ISO 10545.12	non devono presentare rotture o alterazioni apprezzabili della superficie must not produce noticeable alteration to surface ne doivent pas présenter des ruptures ou altérations trop importantes de la surface Oberflächen dürfen keinen Bruch oder Schaden aufweisen no deben presentar roturas o alteraciones apreciables de la superficie на поверхности не должно быть заметных повреждений или изменений				non gelive frost-proof non gélives frostsicher resistentes a las heladas не морозостойкий 防霜的	
 resistenza ai prodotti chimici chemical resistance résistance aux produits chimiques Chemikalienfestigkeit resistencia a los productos quimicos химическая устойчивость 耐化學性	ISO 10545.13	non devono presentare apprezzabili segni d'attacco chimico must not produce noticeable signs of chemical attack ne doivent pas présenter des signes trop évidents à l'attaque chimique sie dürfen keine sichtlichen Zeichen einer chemischen Zersetzung vorweisen no deben presentar apreciables señales de ataque químico не должно быть признаков химического воздействия 不能在表面產生明顯改變				non attaccate not attacked non attaquées nicht angegriffen no atacados не соединяющиеся 沒有被侵蝕	
 resistenza alle macchie stain resistance résistance aux taches Fleckenbeständigkeit resistencia a las manchas устойчивость к пятнообразованию 耐沾汗性	ISO 10545.14	1 < X < 5				* classe 5 - macchie rimosse con acqua corrente calda (senza detergente) * class 5 - stains removed with warm running water (without any detergents) * classe 5 - taches enlevées à l'eau courante chaude (sans détergent) * Gruppe 5 - Fleckenentfernung mit fließendem warmen Wasser (ohne Reinigungsmittel) * classe 5 - manchas que se pueden retirar con agua corriente caliente (sin detergente) * класс - 5 - пятна удаляются при помощи теплой проточной воды (без моющих средств) 類別5-使用溫熱的自來水將汗漬清除(不需要清潔劑)。	

* varia a seconda della finitura di superficie / it can vary according to the surface finish / varie selon la finition de la surface / die Rutschfestigkeit wird durch die Beschaffenheit der Oberfläche bestimmt / varia según los acabados de superficie / отличаются в соответствии с поверхностью / *表面飾面不同，則方法不同。



IRIS CERAMICA
Via Ghiarola Nuova, 119 - Zona industriale 1
41042 Fiorano Modenese (MO) - Italy
Telefono (60 linee) 0039(0)0536-86.21.11
Fax: 0039(0)0536-80.46.02
promo@irisceramica.com
www.irisceramica.com

GranitiFiandre SpA
Via Radici Nord, 112 - 42014 Castellarano (RE) Italy